



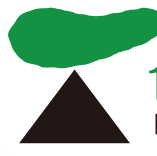
オシャレな外観？



開放的な吹抜け？



あなたの理想を聞かせてください



10月は住生活月間
<http://www.jutaku-sumai.jp/>

秋の住まいづくり 応援フェア

AUTUMN HOUSING FAIR 2020

10/18 **SUN** まで
10:00~17:00

イベント開催!



充実したあうち時間？



スッキリを実現、
収納スペース？



リモート対応の書斎？



- アイエ務店
- HEBEL HAUS
- 株式会社 石井工務店
- 一条工務店
- KAKUNISHI builder
- 木の花ホーム
- 蛸小堀建設
- Continental Home コンテナリアルホーム
- Sweden House
- 住友林業
- セキスイハイム
- セキスイハイム (木質系)
- 積水ハウス
- 積水ハウス SHAWOOD
- Daiwa House
- トヨタホーム北関東株式会社
- Panasonic Homes
- WINOKIVA
- HOKUSHU 北洲ハウジング
- ミサワホーム
- 株式会社もりぞう

モデルハウスは通常通り営業しておりますが、「3つの密」を避ける為、ご見学組数の制限をさせていただきます。

EVENT INFORMATION イベントインフォメーション

イベント開催日は、会場内が大変混雑する可能性があります。近隣の商業施設等へお車で駐車してのご来場はご遠慮下さい。

17 SAT · 18 SUN 10:00-17:00

土地から探す住まいづくり 不動産フェア in 宇都宮西

これから土地を探すあなたに！

これから土地を探す方必見！宇都宮エリアを中心に建築条件なしの物件が100件以上大集合！
また、出展住宅メーカー選りすぐりの物件情報も同時公開！あなたにピッタリの土地を見つけましょう！

10/17(土)のみ実施 資金・ローン相談会

フラット35のご相談についてもお待ちしております。

協力 人と住まいをつなぎます。全宅住宅ローン株式会社

【フラット35】

民間金融機関と住宅金融支援機構が提携して提供する最長35年の全期間固定金利住宅ローンです。

- ずっと固定金利の安心
- 多彩なメニューで安心の住まいづくりを応援
- 保証人不要、繰上返済手数料不要
- 返済中でも安心サポート

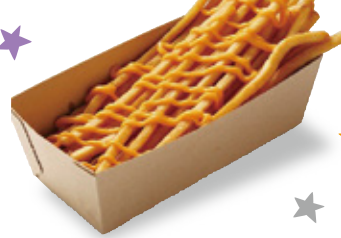
※金利情報に関する注意事項は、住宅金融支援機構のホームページでご確認ください。

【フラット35】金利情報 ※2020年10月1日現在

返済期間	15年~20年	21年~35年
金利の範囲	年1.210%~年1.970%	年1.300%~年2.060%
最頻金利	年1.210%	年1.300%

17 SAT 10:00-17:00
先着25組様
(1家族2食まで)

ロングポテトサービス



※写真はイメージです ※なくなり次第終了
※モデルハウスをご見学いただいた方が対象となります。

17 SAT ①10:00-12:00
②13:00-17:00
先着30名様

カラフルサンド キャンドルアートづくり



各回25分/1回2組対応
[対象年齢]小学生以下

18 SUN ①10:00-12:00
②13:00-17:00

恐竜ペットで遊ぼう！



[対象年齢]小学生以下

18 SUN 10:00-17:00
先着30組様

ごはんのお供 プレゼント！

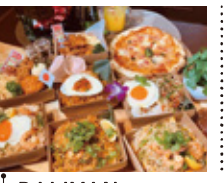


※モデルハウスをご見学いただいた方が対象となります。

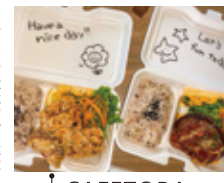
18 SUN 20th Anniversary PRESENTS 宇都宮有名店人気グルメをお持ち帰り！ テイクアウトキャンペーン

ランチタイム 先着60名様
(小学生以下限定お子さまランチもあります！)

※受付 12:00~ ※お受け渡しの時間は12:00~となります。



BALIYAN
★BALIYAN アジアン弁当(10食)
★スペシャルキッズランチプレート(10食)



CAFETORA
★スペシャルランチBOX(10食)
★お子さまランチBOX(10食)



FARMDALI
★デリ弁当(10食)
★キッズデリ弁当(10食)

おやつタイム 先着30名様

※受付 13:00~ ※お受け渡しの時間は15:00~となります。



KUROBOSHI
★チョコロス
★ストロベリースプリングス(15食)



LE COFFRET
★カヌレ & 焼き菓子セット(15食)

期間中 10:00-17:00

場内スタンプラリー

ハロウィン おもちゃ

千本引きにチャレンジ！

[対象年齢]小学生以下

